

# EDIFICIO JAUME I

PROMOCIÓN DE 20 VIVIENDAS  
C/ JAUME I - C/ MONGES CARMELITAS



## VIVIENDAS DE BAJA DEMANDA ENERGÉTICA

-SISTEMA DE AISLAMIENTO TÉRMICO POR EL EXTERIOR (SATE).

-INSTALACIÓN DE AEROTERMIA PARA LA PRODUCCIÓN DE ACS.

-RECUPERADOR DE CALOR.

-CLIMATIZACIÓN MEDIANTE BOMBA DE CALOR POR CONDUCTOS.

**QUALIFICACIÓ ENERGÈTICA DE L'EDIFICI ACABAT** ETIQUETA

DADES DE L'EDIFICI

Normativa vigent construcció/rehabilitació	Típus edifici
Adreça	Municipi
Referència cadastral	C.P.
	C. Autònoma

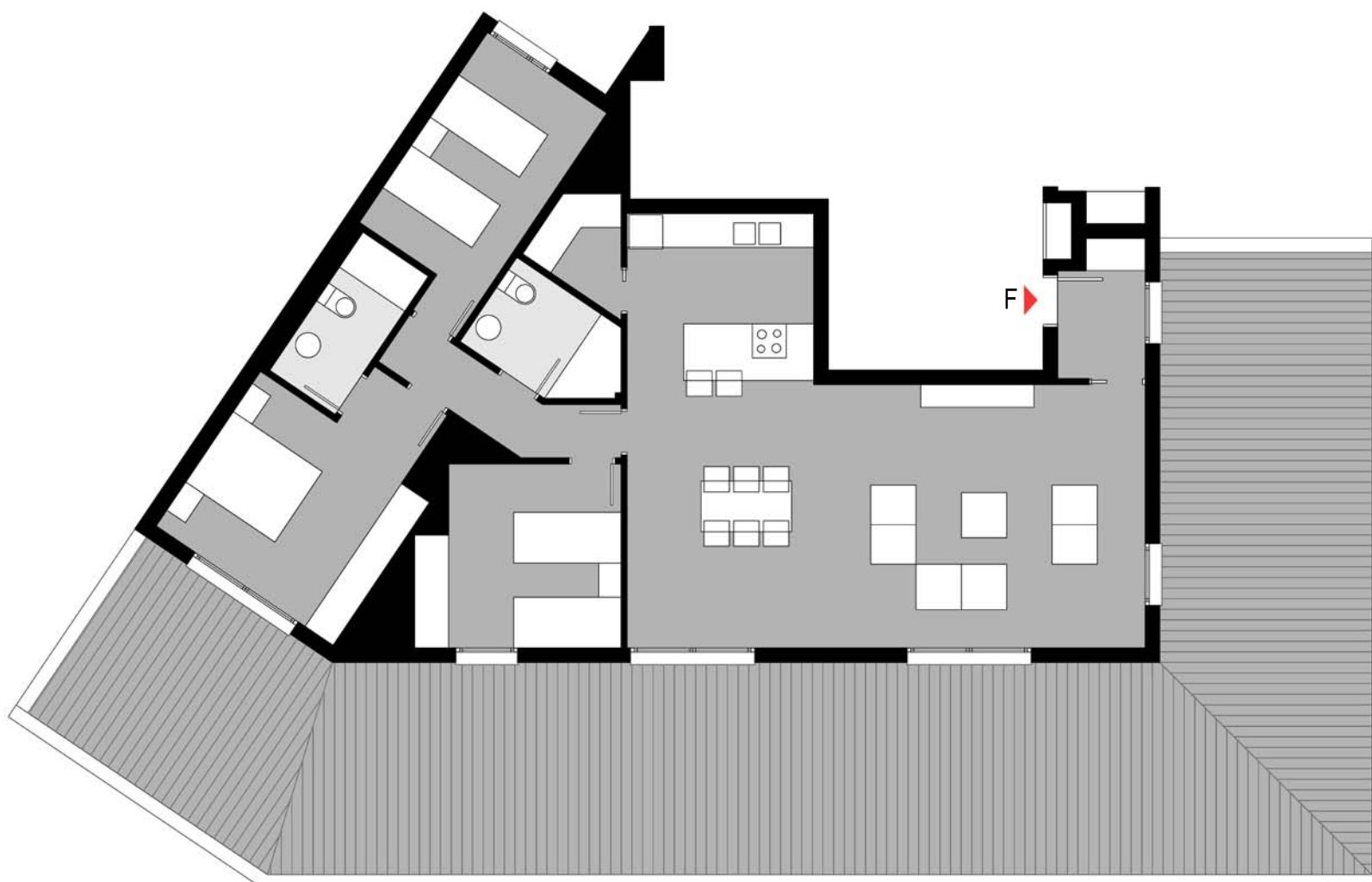
ESCALA DE LA QUALIFICACIÓ ENERGÈTICA

	CONSUM D'ENERGIA kWh/m <sup>2</sup> any	Emissió kg CO <sub>2</sub> / m <sup>2</sup> any
A		
B		
C		
D		
E		
F		
G		

REGISTRE

Vàlid fins 03/01/2014

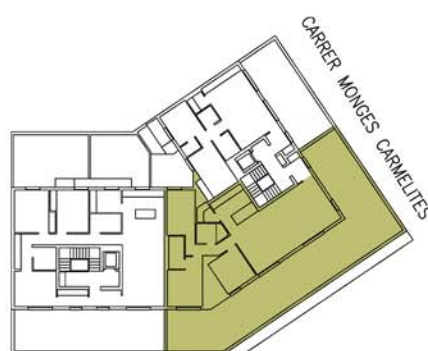
ESPAÑA  
Directiva 2010/31/UE



### PLANTA ÁTICO VIVIENDA TIPO N

Superficie útil	107'10 m <sup>2</sup>
Superficie construida	126'13 m <sup>2</sup>

Este documento ha de considerarse orientativo. Podrán haber modificaciones por orden técnico, jurídico o comercial.



CARRER JAUME I EL CONQUERIDOR

### EDIFICIO JAUME I

C/ MONGES CARMELITAS - C/JAUME I

Arquitectos: galiana + ramos, arquitectes  
Arquitecto técnico: Antonio J. Morales Ferrero  
Ingeniería: GISSAN Ingenieros, Rafael Gisbert  
Promueve y construye:

