

EDIFICIO JAUME I

PROMOCIÓN DE 20 VIVIENDAS
C/ JAUME I - C/ MONGES CARMELITAS



VIVIENDAS DE BAJA DEMANDA ENERGÉTICA

-SISTEMA DE AISLAMIENTO TÉRMICO POR EL EXTERIOR (SATE).

-INSTALACIÓN DE AEROTERMIA PARA LA PRODUCCIÓN DE ACS.

-RECUPERADOR DE CALOR.

-CLIMATIZACIÓN MEDIANTE BOMBA DE CALOR POR CONDUCTOS.

QUALIFICACIÓ ENERGÈTICA DE L'EDIFICI ACABAT ETIQUETA

DADES DE L'EDIFICI

Normativa vigent construcció/rehabilitació	Típus edifici
Adreça	Municipi
Referència cadastral	C.P.
	C. Autònoma

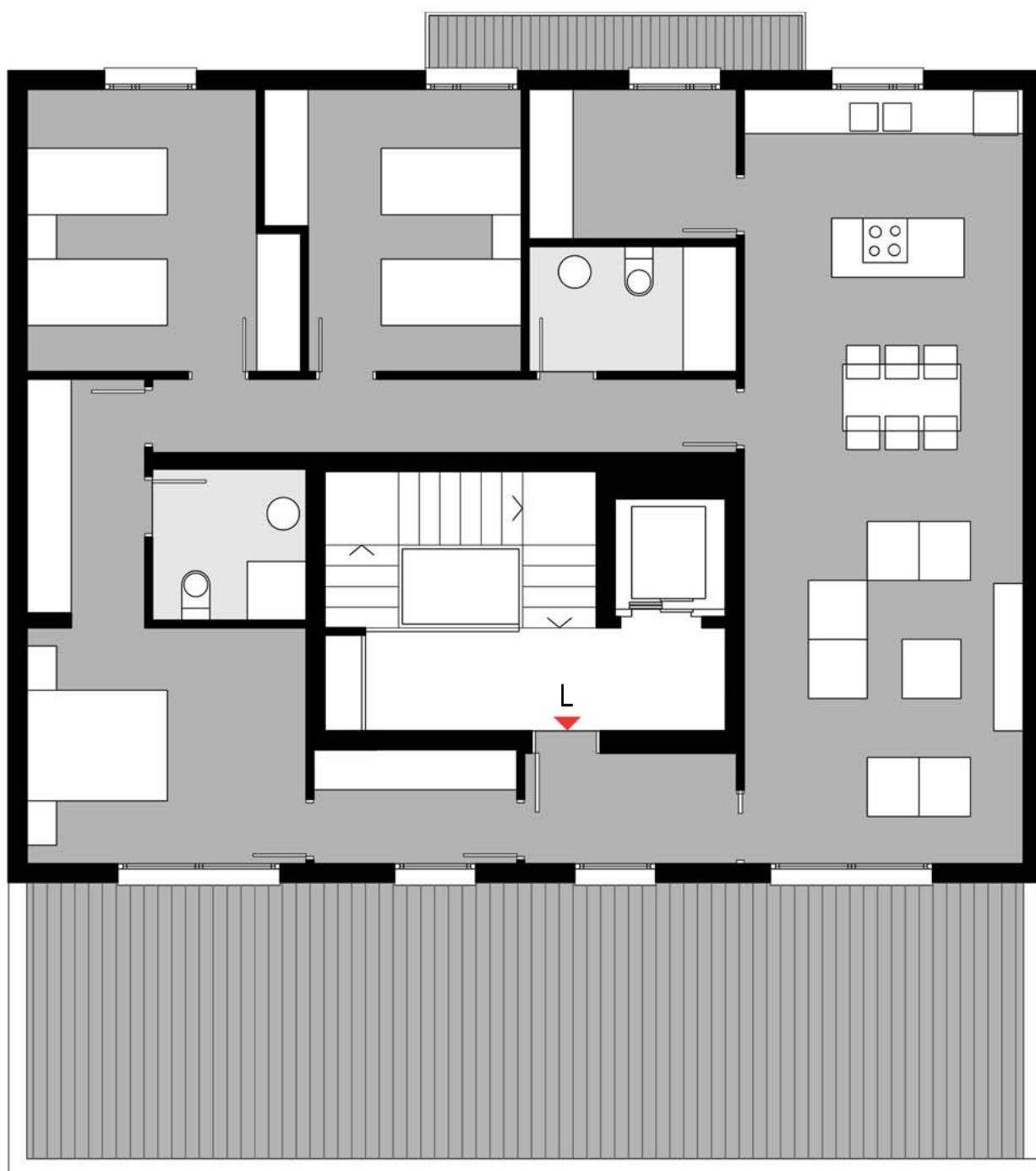
ESCALA DE LA QUALIFICACIÓ ENERGÈTICA

	CONSUM D'ENERGIA kWh/m ² any	Emissió kg CO ₂ / m ² any
A		
B		
C		
D		
E		
F		
G		

REGISTRE

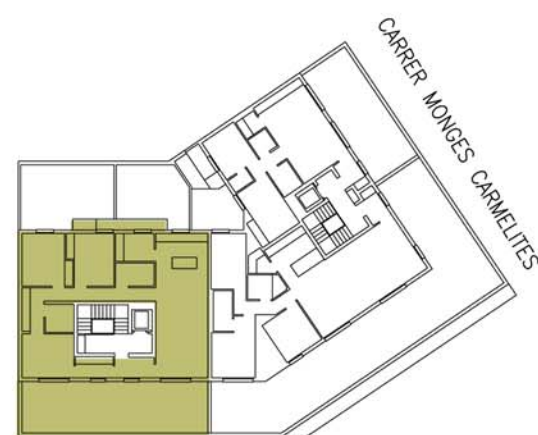
Vàlid fins 03/01/2014

ESPAÑA
Directiva 2010/31/UE



PLANTA ÁTICO VIVIENDA TIPO L

Superficie útil 115'50 m²
Superficie construida 131'21 m²



CARRER JAUME I EL CONQUERIDOR

EDIFICIO JAUME I

C/ MONGES CARMELITAS - C/JAUME I

Arquitectos: galiana + ramos, arquitectes

Arquitecto técnico: Antonio J. Morales Ferrero

Ingeniería: GISSAN Ingenieros, Rafael Gisbert

Este documento ha de considerarse orientativo. Podrán haber modificaciones por orden técnico, jurídico o comercial.

Promueve y construye:

